

DESCRIÇÃO

É uma solução que oferece o melhor custo benefício quando se necessita de movimentação com precisão de posicionamento. Dada a sua robustez, possui baixíssimo índice de manutenção. Otimizado para trabalhar com precisão de micropassos, este motor garante uma maior precisão ao sistema de movimentação.

MARCA DO PRODUTO

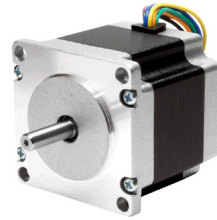
AKIYAMA MOTORS

ESPECIFICAÇÕES TÉCNICAS

NEMA	CONEXÃO	HOLDING TORQUE (Kgf.cm)	CORRENTE (A/Fase)	TENSÃO (V/Fase)	RESISTÊNCIA (Ω /Fase)	INDUTÂNCIA (mH/Fase)
23	Bipolar	Série	1.0	5.0	2.4	9.2
		Paralela	7.0	2.0	2.5	0.6
	Unipolar	4.9	1.4	3.5	1.2	2.3

ESPECIFICAÇÕES TÉCNICAS

ITEM	ESPECIFICAÇÃO
ÂNGULO DO PASSO	1.8 °
N° DE PASSOS	200
ENROLAMENTO	Espiras bifilares
TEMP. MÁXIMA DE OPERAÇÃO	80 °C
TEMPERATURA AMBIENTE	-10 °C ~ 50 °C
CLASSE DE ISOLAÇÃO	B
QUANTIDADE DE FIOS	8
PESO	0.6 Kg
SUGESTÃO DE DRIVER COMPATÍVEL	DM542E



ESQUEMA DE LIGAÇÃO

LIGAÇÃO BIPOLAR SÉRIE

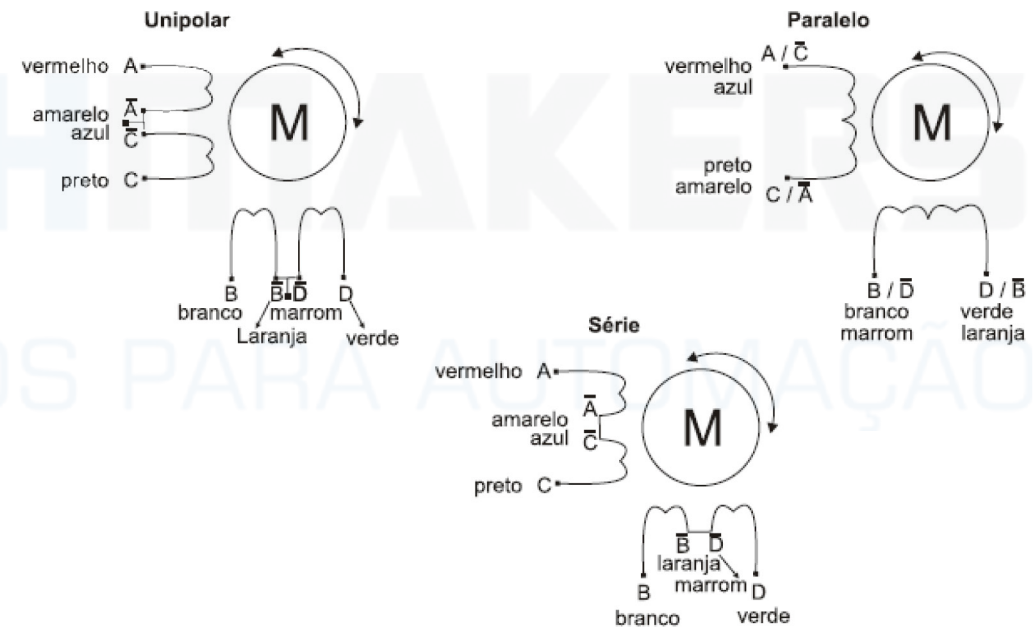
FIOS DO MOTOR	TERMINAL DO DRIVER
VERMELHO (A)	A+
PRETO (C)	A-
BRANCO (B)	B+
VERDE (D)	B-
AMARELO (A') / AZUL (C')	unidos
LARANJA (B') / MARROM (D')	unidos

LIGAÇÃO BIPOLAR PARALELA

FIOS DO MOTOR	TERMINAL DO DRIVER
VERMELHO (A) / AZUL (C')	A+
PRETO (C) / AMARELO (A')	A-
BRANCO (B) / MARROM (D')	B+
VERDE (D) / LARANJA (B')	B-

LIGAÇÃO UNIPOLAR*

FIOS DO MOTOR	TERMINAL DO DRIVER
VERMELHO (A)	A+
PRETO (C)	A-
BRANCO (B)	B+
VERDE (D)	B-
AMARELO (A') / AZUL (C')	Comum fase A
LARANJA (B') / MARROM (D')	Comum fase B



*Somente para acionamento em drivers unipolares

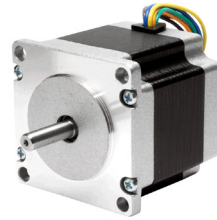
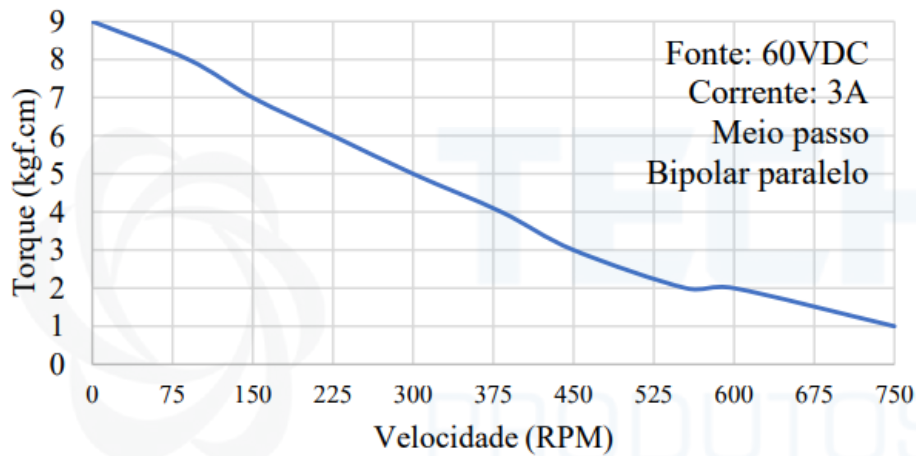


GRÁFICO DE DESEMPENHO

AK23/7.0F8FN1.8



RELAÇÃO PARA TRANSFORMAÇÃO

$$RPM = \frac{PPS \times 60}{PPR}$$

PPR: 200 x (nº de divisão de passos)

RPM: Rotações por minuto

PPS: Passos por segundo

PPR: Passos por revolução

DESENHO TÉCNICO 2D

